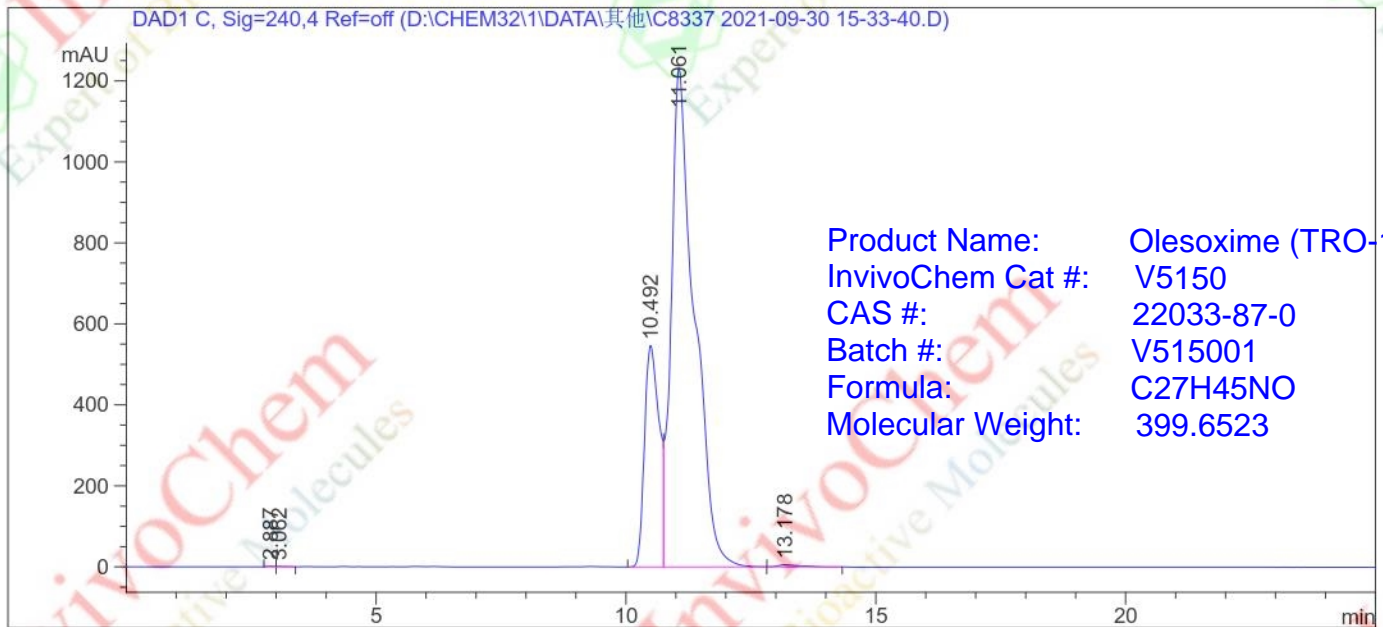
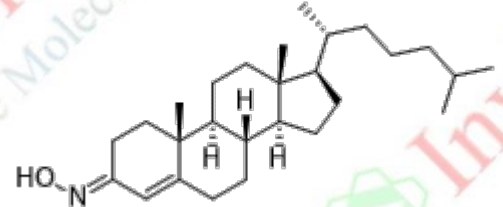


HPLC Analysis for V515001 Olesoxime (TRO-19622)

操作者 : 系统
 样品操作者 : 系统
 仪器 : 1260
 进样日期 : 2024/7/30 15:34:33
 位置 : 样品瓶 3
 进样量 : 4.000 µl

方法 : D:\CHEM32\1\METHODS\C8339.M
 最后修改 : 2024/7/30 14:53:38 : 系统
 方法信息 : 色谱条件:
 柱子: Agilent zorbax SB C18 4.6*250*5µm
 柱温: 40°C ,
 流动相: A: 0.1%磷酸-水, B: 甲醇,
 0-10min, 75%B, 10-20min 75%-100%B; 20-28min 100%B
 流速: 1mL/min, 波长: 220nm
 样品: 甲醇稀释, 8mg/ml

样品信息 : 色谱条件:
 柱子: Agilent zorbax SB C18 4.6*250*5µm
 柱温: 40°C ,
 流动相: 100%甲醇,
 流速: 1mL/min, 波长: 240nm
 样品: 甲醇稀释, 5mg/ml



面积百分比报告

排序 : 信号
 乘积因子 : 1.0000
 稀释因子 : 1.0000
 样品量 : 1.00000 [ng/ul] (校正中没有使用)
 内标中不使用乘积因子和稀释因子

信号 1: DAD1 C, Sig=240,4 Ref=off

峰 #	保留时间 [min]	类型	峰宽 [min]	峰面积 [mAU*s]	峰高 [mAU]	峰面积 %
1	2.887	BV	0.1480	13.49708	1.40655	0.0265
2	3.062	VB	0.1416	12.85936	1.21338	0.0253
3	10.492	BV	0.3034	1.11204e4	546.41614	21.8551
4	11.061	VB	0.4449	3.95748e4	1231.46387	77.7767
5	13.178	BB	0.4521	160.98514	4.91524	0.3164

总量 : 5.08825e4 1785.41518